

整体服务 手册

*Integrated Service
Guidebook*



中国进出口商品交易会
CHINA IMPORT AND EXPORT FAIR
Since 1957



中国对外贸易中心(集团)
中国进出口商品交易会展馆

中国广州市阅江中路 382 号

邮编: 510335

电话: 020-89139122、020-89139117、020-89139165

020-89139195、020-89139120、020-89139113

传真: 8620-89139139

www.ciefc.com



世界一流的会展综合体

中国进出口商品交易会展馆（简称「广交会展馆」）坐落于中国广州海珠区琶洲，承载着举办了超过 60 年历史中国第一展——中国进出口商品交易会，还是中国家博会、中国建博会、广州国际车展、橡塑展、照明展等国际龙头专业展的首选举办地，口碑蜚声国际。

广交会展馆作为世界一流的会展综合体，总建筑面积 110 万平方米，室内展厅总面积 33.8 万平方米，室外展场面积 4.36 万平方米，由 A、B、C 三个区组成；超大型室内、外展览空间、先进的软硬件设施、独特的展示效果和一流的展览综合配套服务，成为众多国际一线专业展会、大型活动首选的举办之地。

📍 广交会威斯汀酒店

📍 C 区展馆

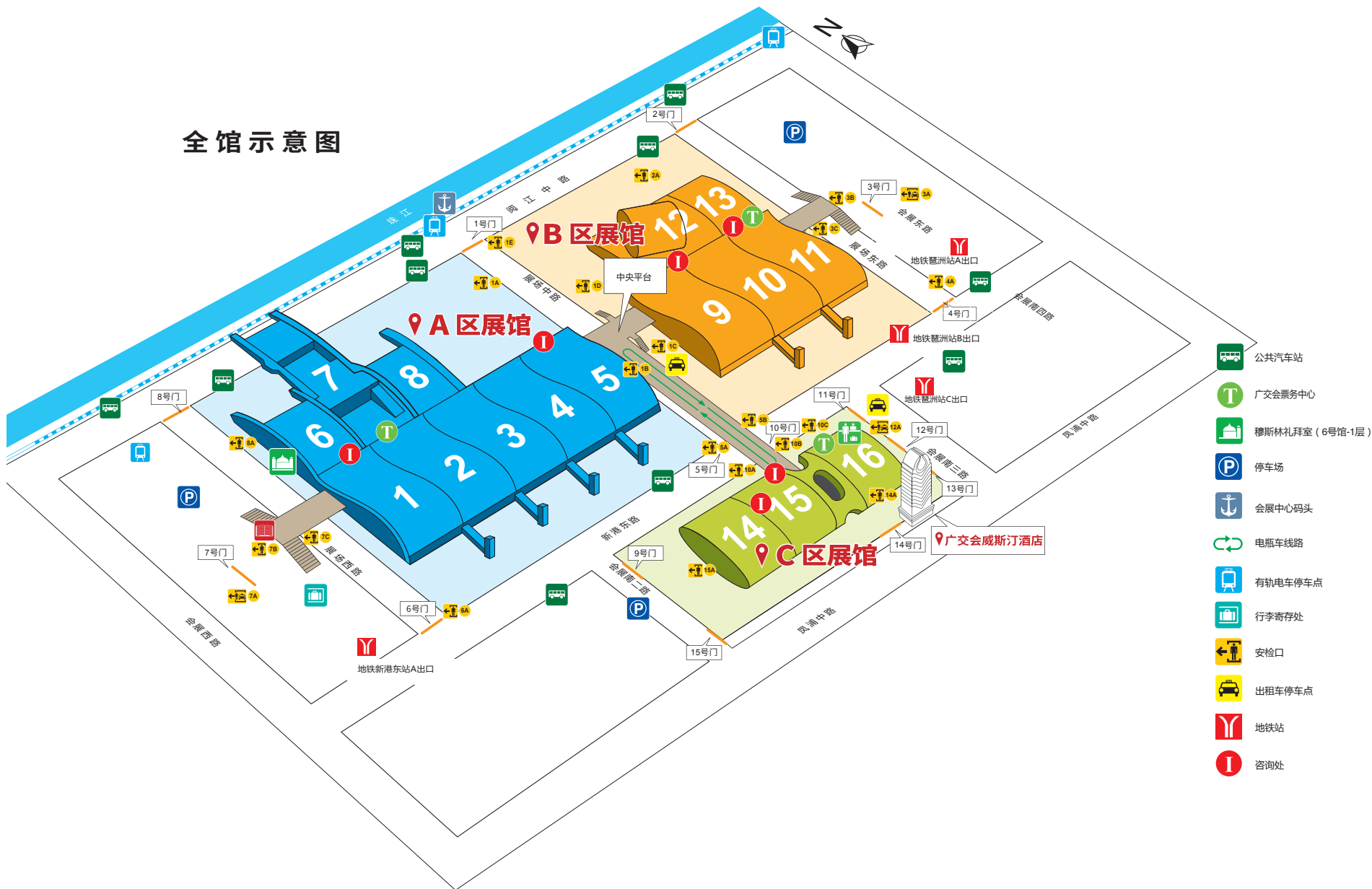
📍 B 区展馆

📍 A 区展馆

📍 室外展场



全馆示意图



会展整体服务解决方案提供商

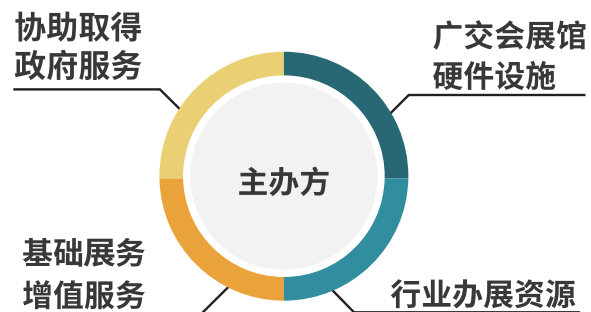
广交会展馆不但提供世界一流的会展综合体软硬件服务，还整合了粤港澳大湾区会展产业链的优质办展服务资源，专为您的展会量身定制“一站式 / 系统化”的会展整体服务解决方案，让展会顺利举办、服务精准到位、品牌更上层楼、发展如虎添翼；广交会展馆是世界级的会展舞台，承载您世界级的会展梦想。

- 赋能中国智造走向全球
- 赋能品牌展览高速增长
- 赋能参展、参会企业获取更多发展机遇



全产业链维度：

我们将整合全产业链资源，包括展馆硬件设施、基础展务、增值服务、行业办展资源并协助您的展会获得政府服务等，全方位助力您的展会发展。



全形态维度：

广交会展馆作为世界一流会展综合体，以全方位满足您关于综合 / 专业展览、开 / 闭幕式、峰会论坛、演艺 / 竞赛 / 考试、行业 / 企业年会等会展业各种形态的呈现需求。



全流程维度：

我们提供从办展咨询到展会实施管理的一站式
会展管家服务，确保您全程无忧办展。



全媒体维度：

我们能够整合全媒体平台，打通线上线下、
境内外跨平台资源管道，帮助您的展会实现
全方位立体化宣传。



目录

办展一册在手，让您全程无忧

《广会展馆服务手册》能让您迅速了解包含办展咨询、场地租赁、基础展务、政府服务指引、设备租赁、展览设计及布置、物流服务、招展 / 招商、宣传推广、会议发布、展示设计及搭建工程、展品及物料储运、商旅服务等在内的办展配套服务资讯，是您随手可查的“办展工具书”，也是快速了解广州会展产业的“百事通”。

方案相关定义20



办展咨询 22

1) 展览项目调研咨询服务22



场馆租赁 24

★ 2) 场馆租赁流程及设施24



基础展务 36

3) 展场布局建议36

★ 4) 协助制定安检方案、消防安全备案审核、治安申报 38

★ 5) 交通方案制定39

6) 保险购买40

7) 展馆主场承建服务40

★ 8) 用电、用水服务41

★ 9) 通讯及网络服务41

★ 10) 提前进场及延时服务41



政府服务的指引及协调..... 44

- 11) 展览会批文申报指引44
- ★ 12) 大型群众性活动安全许可指导和协助46
- 13) 政府部门驻会及巡查47
- 14) 政府奖励、扶持资金申报协助49



招展、招商..... 52

- 15) 招展代理服务52
- 16) 承办国外来华展展览53
- 17) 数据库营销53
- 18) 观众入场服务54



全媒体推广..... 56

- ★ 19) 展馆广告设置及广告发布56
- 20) 展览会品牌整体推广服务58



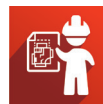
会议发布..... 60

- ★ 21) 馆内会议室租用60
- 22) 发布活动策划及环境布置62
- 23) 酒店宴会、会议场所预订62



设备租赁..... 64

- 24) IT 及可视设备等租赁.....64
- 25) 空调机组、发电机租赁.....64
- ★ 26) 安检设备租赁服务.....65
- 27) 额外电缆租赁65



展览环境设计及布置..... 68

- ★ 28) 标准展位搭建服务.....68
- 29) 多元化展览环境设计搭建服务69



物流服务 72

30) 主场承运商服务72

31) 展品运输及搬运72

★ 32) 展品及包装物仓存.....72

33) 进口展品仓存72

34) 行李寄存服务72

35) 速递业务72



商旅服务 (酒店、交通、餐饮、旅游)..... 74

36) 酒店预订74

37) 公共交通票务服务.....75

38) 租车服务75

39) 停车场服务76

40) 餐饮服务76

41) 旅游出行服务80



其他服务 82

42) 升级保洁服务82

43) 花木租赁服务82

44) 消防器材销售82

45) 银行、邮政服务83

46) 商务中心83

47) 礼仪、翻译类服务.....83

48) 暖场表演定制83

49) 法律咨询84

50) 检验认证84

51) 设计服务84

52) 礼品定制84

53) 会展培训85

方案相关定义

广交会展馆整体服务包括基础服务和增值服务

1) 基础服务，即现在《展馆使用合同》的附件《办展指南》中所列的常规服务，文中已标注★

(2) 增值服务：指广交会展馆推荐的、各展览组展方可自行选择的增值服务项目，不包括现有《展馆使用合同》及相关附件所列之展馆常规服务项目。



办展咨询



1) 展览项目调研咨询服务

如果您的新展览项目需要做前期市场调研、项目评估等，或者您的展会提供专业咨询及建议，我们可以为您推荐专业的服务商。



场馆租赁



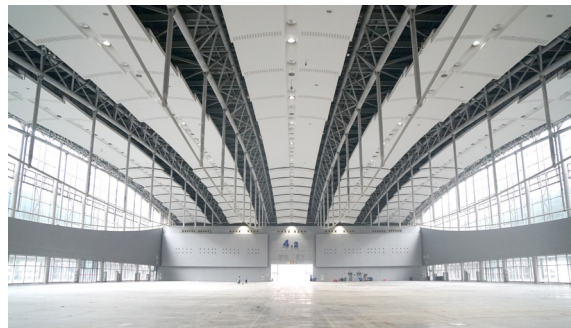
场馆租赁

2) 场馆租赁流程及设施

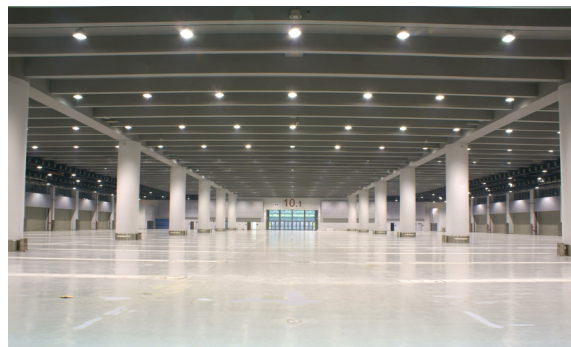
想在广交会展馆办展、办活动，只需联系我们的专业展馆销售团队，并完成以下几步：



A 区无柱 展厅图例



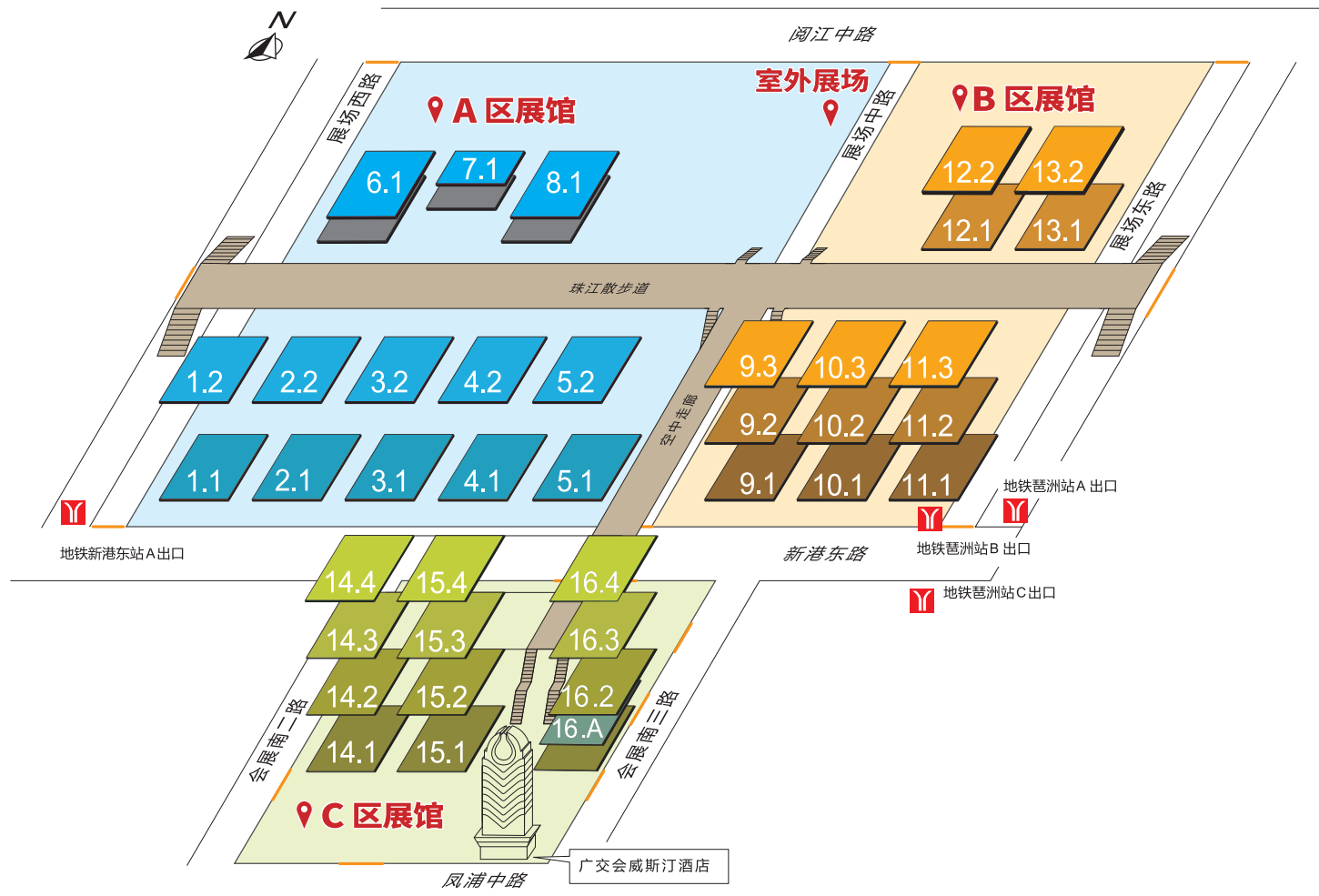
B 区展厅 图例



C 区展厅 图例



展馆布局图



A 区展馆

展厅编号	1.1、2.1、3.1、4.1、5.1	6.1、7.1、8.1	1.2、2.2、3.2、4.2、5.2
楼层	一层	一层	二层
展厅标高 (米 M)	±0.00	±0.00	16.00
主入口 (米 M) 宽 × 高	8.5×5.5	8.5×5.5	8.5×5.5
展厅尺寸 (米 M)	125.1×84.5	6.1 馆: 106.8×84.5; 8.1 馆: 106.8×84.5 7.1 馆: 38.5×84.5	125.1×83.7
展厅面积 (平方米 M ²)	10490	6.1、8.1 馆: 8950; 7.1 馆: 3250	10470
可装搭标摊数(个)	575	6.1、8.1 馆: 496; 7.1 馆: 158	595
柱网尺寸 (米 M) 跨度(纵)×柱距(横)	30×30	6.1、8.1 馆: 30×30 7.1 馆: 无	无
柱子尺寸	圆柱(柱子直径随高度而增大): 高 2.5M 柱子直径 3.2M 高 6M 柱子直径 3.5M		
展厅净高(米 M)	13	11.65~15.16	8.89~19
可搭建高度(米 M)	单层展位限高 4.5 米, 两层展位限高 6 米(如有超高要求, 需提前经客户服务中心保卫部核准后方可实施)		
地面承重 (吨/平方米 T/M ²)	5	5	1.35
供电方式	3 相 5 线制, 380V/220V/50HZ	3 相 5 线制, 380V/220V/50HZ	3 相 5 线制, 380V/220V/50HZ
供电总容量 (千瓦 KW)	2250	6.1 馆: 2250 8.1 馆: 3375 7.1 馆: 1440	2250
供水设备	有	有	1.2、3.2、5.2 (均有 4 个接水点, 位 处东西两侧中间玻璃门 旁)
展厅亮度 (流明 LX)	250	250	250
电梯	A 区有手扶电梯 46 台、垂直电梯 24 台(1.35T)、水平电梯 16 台; 除标明货梯外, 其他电梯只供人员使用, 不允许进行货运。		

展厅编号	1.1、2.1、3.1、4.1、5.1	6.1、7.1、8.1	1.2、2.2、3.2、4.2、5.2
空调设备	有	有	有
消防设备	火灾自动报警系统、室内外消火栓系统、大流量雨淋系统、自动水喷淋系统、疏散指示与应急照明系统、气体灭火系统、机械排烟与电动排烟系统、防火卷帘系统、消防应急广播系统、移动灭火器材系统等。 备注: A 区占地面积 41.3 万平方米、建筑面积 39.5 万平方米。2003 年 8 月 7 日取得《关于对广州国际会议展览中心首期工程的消防验收意见》。		
电话	市内电话, 可开通国内、港澳台和国际长途。可加装 ADSL(4M)。		
宽带(兆 M)	无线宽带网(共享 100M)、有线宽带网(共享 100M)		
停车位(个)	2960 (南广场停车位 260, 北广场停车场 1100, 西北停车场 300, 地下车库 1300)		



B 区展馆

展厅编号	9.1、10.1、11.1	12.1	13.1	9.2、10.2、11.2	12.2	13.2	9.3、10.3、11.3
展厅标高 (米 M)	-6	-6	-6	+5	+5	+5	+16
主入口 (米 M) 宽 × 高	7.6x5.3	7.6x5.3	7.6x5.3	7.6x5.3	7.6x5.3	7.6x5.3	7.6x5.3
展厅尺寸 (米 M)	115.5x85	106.5x85	106.5x85	115.5x85	106.5x85	106.5x85	115.5x85
展厅面积 (平方米 M²)	9820	9050	9050	9820	9050	9050	9820
可装搭标摊数 (个)	540+8	426	476	545+6	450	485	563+11
柱网尺寸 (米 M) 跨度 (纵) × 柱距 (横)	18x30	18x15	18x30	18x30	18x15	18x30	36x30
柱子尺寸	圆柱, 直径 2M						
展厅净高 (米 M)	9.0, 两侧局部位置 7.8						12-18 米
可搭建高度 (米 M)	单层展位限高 4.5 米, 两层展位限高 6 米 (如有超高要求, 需提前经客户服务中心保卫部核准后方可实施)						
地面承重 (吨 / 平方米 T / M²)	5.0	5.0	5.0	1.5	1.5	1.5	1.5
展厅天花吊顶	有, 吊钩最大承重 100KG, 只作为竖向受力使用						
供电方式	3 相 5 线制, 380V/220V/50Hz						

展厅编号	9.1、10.1、11.1	12.1	13.1	9.2、10.2、11.2	12.2	13.2	9.3、10.3、11.3
电量 (千瓦 KW)	每个展厅各 1440						
供水设备	按沟设置，一条沟 6 个接口箱。 每个供排水接口箱的设置为：供水 Dg15 一个，Dg20 一个；排水 DN20 一个，DN32 一个（地漏）			隔沟设置，一条沟 6 个接口箱。每个供排水接口箱的设置为：供水 Dg15 一个，Dg20 一个；排水 DN20 一个，DN32 一个（地漏）			
展厅亮度 (流明 LX)	180			200			
电梯	B 区有货梯 10 台 (5T)、2 台 (3T)、1 台 (2T)；手扶电梯 40 台，客梯 12 台 (1.35T)、水平电梯 6 台、办公区电梯 10 台；除标明货梯外，其他电梯只供人员使用，不允许进行货运。						
空调设备	东西方向喷口送风，送风口离地面的高度约为 8.4 米。 3 楼展厅南北方向喷口送风，送风口离地面的高度约为 8.4 米。						
消防设备	火灾自动报警系统、室内外消火栓系统、大空间智能灭火系统、智能疏散与应急照明系统、自动水喷淋系统、气体灭火系统、防火卷帘系统、消防应急广播系统、机械排烟和电动排烟窗系统、移动灭火器器材系统等。备注：B 区占地面积 27.3 万平方米、建筑面积 38.9 万平方米。2008 年 2 月 5 日取得《关于对中国进出口商品交易会琶洲展馆二期建筑工程消防验收合格的意见》。						
电话	市内电话，可开通国内、港澳台和国际长途。可加装 ADSL(4M)。						
宽带 (兆 M)	每个展厅约 400 个数据端口，最大 100M 传输速度；每个展厅 800 多个语音端口；16 个单多模光纤端口，最大 1000M 的传输速度；全部展厅均布置有无线网络。						
停车位 (个)	1640(南广场停车位 280(大巴)，北广场停车位 650，东北停车位 600，地下停车位 110)						

C 区展馆

展厅编号	14.1、15.1	14.2、15.2、16.2	14.3、15.3、16.3	14.4、15.4、16.4
展厅标高 (米 M)	±0.00	11.40	22.80	34.20
主入口 (货口 米 M) 宽 × 高	6.98×4.19	6.98×4.19	6.98×4.19	14.4、15.4: 6.98×2.58; 16.4: 6.98×2.48
展厅尺寸 (米 M)	88.2×81	88.2×81	88.2×81	88.2×81
展厅面积 (平方米 M ²)	7150	7150	7150	7150
可装搭标摊数 (个)	372	372	372	372
柱网尺寸 (米 M) 跨度 (纵)×柱距 (横)	18×27	18×27	18×27	18×27
柱子尺寸	方柱, 1.8M×1.8M			
展厅净高 (米 M)	9	9	9	7
可搭建高度	单层展位限高 4.5 米, 两层展位限高 6 米, 一楼允许搭建二层展位, 二楼以上楼层不允许搭建二层展位, 并不接受超高搭建的申请			
地面承重 (吨 / 平方米 T/M2)	5	1	1	1
供电方式	3 相 5 线制, 380V/220V/50Hz			
电量 (千瓦 KW)	每个展厅各 1400			
供水设备	首层 14.1、15.1 展馆每条沟设置六个供水箱, 每个供水箱内设两个 DN20 给水接口; 其余展馆均隔沟各设置六个配水箱, 每个配水箱内设两个 DN20 给水接口。			
展厅亮度 (流明 LX)	300			
电梯	C 区有货梯 27 台 (5T), 手扶电梯 30 台, 客梯 12 台 (1.35T)。			
空调设备	展厅送风采用南北方向送风, 每个展厅南北侧各设置两排风口, 风口离地高度分别为 7.3 米、8.3 米。			
消防设备	火灾自动报警系统、室内外消火栓系统、大空间智能灭火系统、智能疏散与应急照明系统、自动水喷淋系统、气体灭火系统、泡沫灭火系统、防火卷帘系统、消防应急广播系统、机械排烟系统与电动排烟窗系统、移动灭火器材系统等。 备注: C 区占地面积 10.05 万平方米、建筑面积 29.85 万平方米、2008 年 9 月 13 日取得《关于对中国进出口商品交易会琶洲展馆配套设施项目展馆及地下室部分建筑工程消防验收合格的意见》。			
电话	每个展厅 800 个电话, 可提供市内电话, 可开通国内、港澳台和国际长途等服务。可加装不带固定 IP 地址的 ADSL(4M)。			
宽带 (兆 M)	每个展厅约 400 多个数据端口, 最大 100M 传输速度; 16 个单多模光纤端口, 最大 1000M 的传输速度; 全部展厅均布置有无线网络。			
停车位 (个)	800(南广场停车位 380, 地下停车位 420)			



基础展务

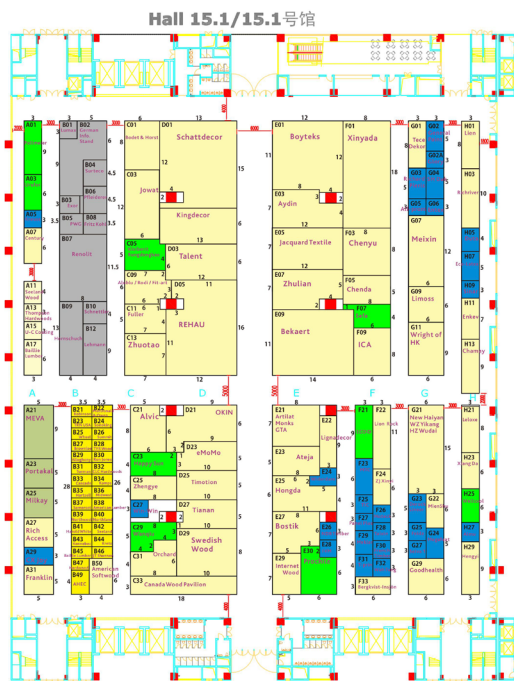


基础展务

3) 展场布局建议

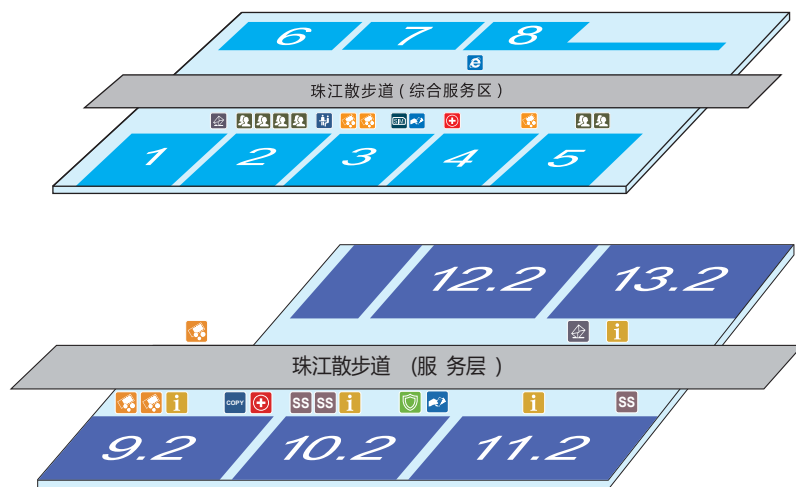
(1) 展厅内布局

有展厅布局的困扰？不妨告诉我们，您将得到专业的优化建议。



(2) 公共区域使用

展馆的公共区域设置了多个服务点，向我们提出您展会需要的服务，我们将全力为您协调分配，保障您的展会顺利举办。



- | | |
|-------------|-------------------------|
| 邮政 | 银行 / 柜员机 |
| 客户服务中心现场服务点 | 通讯服务 |
| 商务中心 | 机票 / 车票代售点 |
| 医务室 | 名片制作 / 文件复印点 |
| 信息驿站 | 保卫服务中心 |
| 咨询处 | 展览配套服务(银行、运输、仲裁、认证、咨询等) |

4) 协助制定安检方案、消防安全备案审核、治安申报

根据相关法律规定，各种展览（活动）举办前均需办理消防安全备案审核和治安审批。

您必须按照公安机关的要求，配备安全检查设备，对参加展会的人员进行安全检查。我们可以协助组展方制定安检方案。您须在进场前一个月备齐消防安全备案审核的相关资料，报展馆初审。

治安审批流程详见本手册 44 页。

广州市公安局

大型群众性活动安全许可决定书

穗公行审字第(2018)第001号

申请人: 展中展(广州)展览有限公司;

依据《大型群众性活动安全管理条例》, 经对你单位于 2018 年 11 月 1 日申请举办的 第二十届中国(广州)国际建筑装饰博览会 活动相关安全事项进行审核, 现决定予以安全许可, 同意该活动于 11 月 11 日至 11 月 13 日 (筹展 11 月 11-13 日, 展览 11 月 14 日-16 日) 在广交会展馆 1.1-8.1 馆举办。(核定人员安全容量 10000 人/天)

请认真落实安全责任, 切实保障活动安全顺利进行。

公安机关印章

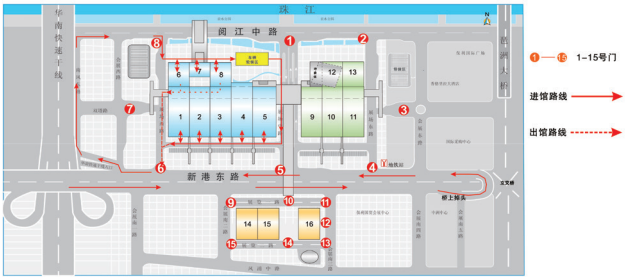
一式两份, 一份交申请人, 一份附卷

5) 交通方案制定

我们将与您共同规划、商定展会期间的展馆红线范围内的车辆行驶路线。之后您只需组展方提前 30 个工作日将车辆行驶路线规划及车证样板等提供给展馆方审核、盖章。



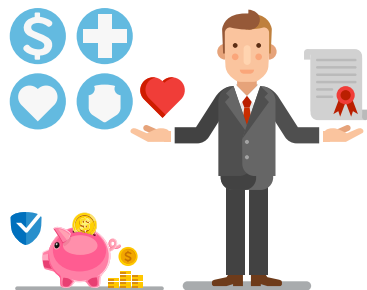
1.1-8.1 筹展行车路线图 (图例)



- 注:
1. 为保证车辆顺利进出展馆, 请司机在车证正面填写手机号码, 以便更好的为您提供服务!
 2. 请严格按照时段和路线进入市区, 在规定时间内, 筹展货车可以在上图所示路段行驶, 筹展期间车辆的具体安排及行驶路线以现场指挥为准。
 3. 每车一证。此证不得转借、涂改, 如果有遗失应联系大会现场办公室。
 4. 请将车证正面朝外, 摆放在车辆前挡风玻璃显眼处。
 5. 请服从现场管理人员的指挥, 车辆不得停放于消防通道、路口等区域, 装卸货物后即驶离展馆。
 6. 大会现场办公室电话: 020-89131159

6) 保险购买

为了您的展会得到最好的经济保障，您须向国内合法注册的保险公司投保展览会公众责任险（第三者责任险）及展览品险，每险种保险金额不应少于人民币 200 万元，保险范围至少应包括：由于组展方举办展览会及提供服务过程中引起或导致的第三者人身伤亡和财产的损毁或展览品、贵重物品的损坏和灭失和被盗。如果您有需要，我们将协助您购买上述保险。



7) 展馆主场承建服务

我们可以向您推荐靠谱的主场承建商，他们将根据您的委托，全面接手各参展企业在进场前后的服务工作，协助您策划、实施展会的各项配套服务，包括：划分展位、展会配图、活动策划、图纸申报、展位划线、配电、现场施工管理等。

8) 用电、用水服务

我们将为您的展会提供用电、用水服务，您只需收集各展位的用电、用水申报资料，并于展览开幕前 20 天提交给我们 [注：有特殊用电要求（如大负荷用电量等）需提前 30 天申报]。

9) 通讯及网络服务

我们将为您的展会提供电话安装、电话专线租用等通讯服务，以及网络服务。

10) 提前进场及延时服务

您的展会需要提前进场？您可请预先向展馆方提出方案，在条件允许的情况下，我们将安排安排您的展会提前进场（含放料及施工）。

担心筹撤展时间不够？您只需在当天 16 时前向我们提出有组织、有计划的延时加班方案并确认相关费用，同时与保安公司协商落实相关安保工作即可。



除了提前申报展馆的相关服务外，展馆方也在现场设服务点，受理组展商或展商的用电用水、通信网络及加班的申报



政府服务的指引 及协调



11) 展览会批文申报指引

• 需要申报的展会

展览会名称冠以“中国国际”或“中国”的对外经济技术展览会须报商务部或中国贸促会审批；



• 申报途径

(1) 地方企业或协会举办冠名“中国国际”或“中国”的对外经济技术展览会由当地省级商务主管部门转报商务部。中央企业下属企业冠名“中国”的对外经济技术展览会由所属中央企业转报商务部；

(2) 中国贸促总会的下属机构举办冠名“中国国际”展会直接向其申报；

(3) 组展方是国外的公司，如在国内办展，须找一家国内企业共同主办，由国内企业向当地省级商务主管部门申报，并在当地省级商务主管部门审核同意后，由其直接报商务部批准。

(4) 组展方是香港的公司，如在国内办展，无须找国内企业共同主办，直接报商务部审批。

• 申报详情可参阅的网址：

(1) 需商务部审批的，

详情可参阅：<http://jndwzl.mofcom.gov.cm>

(2) 需中国贸促会审批的，

详情可参阅：<http://www.ccpit.org/cujinbu/>

• 您的展会申报了吗？或许我们可以在以下方面协助您：

(1) 及时传达有关政府部门的新政策到组展方；

(2) 提供政府相关部门联系方式给组展方进行申报；

(3) 在您申请批文时给予出具场地证明等协助。



12) 大型群众性活动安全许可指导和协助

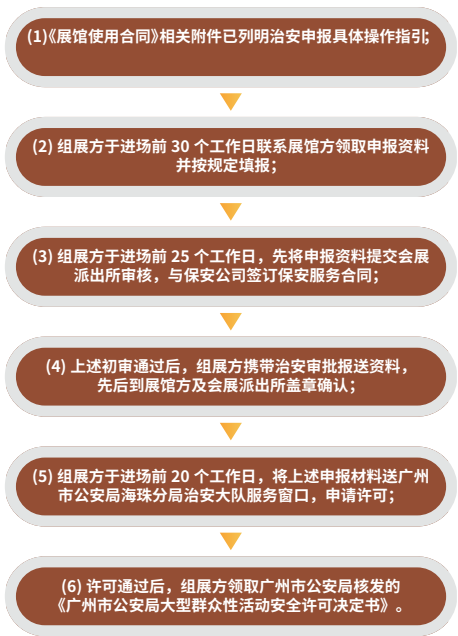
依据国家有关法律法规，各种展（博）览会举办前需向当地公安机关申报大型群众性活动许可（简称：治安申报）。

申报主体：**组展方（主办或承办单位）**

受理单位：**广州市公安局海珠分局**

在申报过程中，如有需要我们可为您治安申报资料的编制、安保配置和申报过程做相应指导和协助。

申报指引



13) 政府部门驻会及巡查

(1) 知识产权

您可以根据自身需要，决定是否申请知识产权部门驻会。

如有驻会需求，您可联络广州市知识产权局或琶洲知识产权保护中心，协商驻会事宜，我们将给予相应协助。

工作流程



(2) 海关、检验检疫

对于有一定进口展品的展览，海关、检验检疫部门有权决定是否驻会。

您也可以根据自身需要，联络海关、检验检疫驻会，我们将给予相应协助。

(3) 工商监管

广州市工商行政管理局专业分局

网络所负责展览会网络广告监管。

广州市工商行政管理局海珠分局

赤岗工商所负责对展览会现场

工商监管工作。



(4) 食品药品监督管理

您可以委托供应商、展商在展馆内从事食品经营（包括销售、餐饮服务），但他们须依法取得许可。

您有义务告知及监督上述商家，在展会中严格遵守相关规定，并对相关许可进行检查，对未取得许可而从事餐饮服务等行为应当及时制止，并向有关部门反映。

在展馆餐饮区域内的驻场供餐单位监管则由展馆方负责。

根据属地管理原则，广州市海珠区食品药品监督管理局琶洲监督所负责对展览会现场食品卫生监管工作。

14) 政府奖励、扶持资金申报协助

广州市、海珠区分别制定了促进会展业发展的政策，给予符合条件的展会、组展方及其他展览从业机构相应的支持。

(1) 广州市商务发展专项资金会展事项申报

凡符合《广州市商务发展专项资金会展事项实施细则》相关规定的展览、会议、企业即可提出申报，具体申报条件及要求请登录广州市商务委员会官方网站：<http://www.gzboftec.gov.cn/>

(2) 广州市海珠区会展扶持申报

凡符合现行《广州市海珠区扶持会展业发展实施方案》相关规定的主体即可申请扶持，扶持对象包括展览企业、展会、大型展会、大型国际会议、会展核心人才等。具体申报条件及要求请登录网址：<http://jjmyj.haizhu.gov.cn/>

(3) 我们可提供以下协助：

- 及时向您通报政府部门的扶持新政策；
- 在您申请政府奖励或扶持资金时给予出具场地证明等协助。

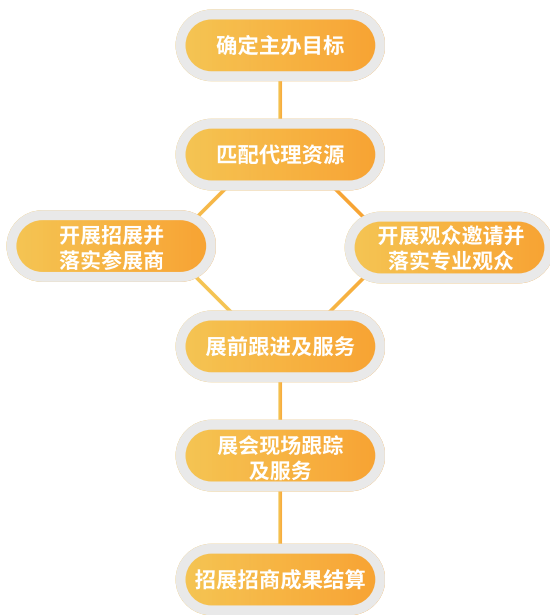


招展、招商



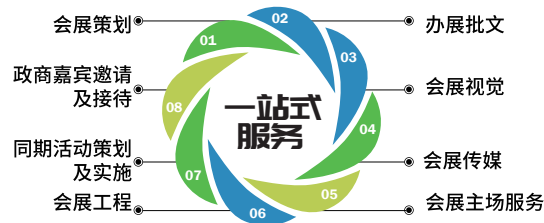
15) 招展代理服务

我们可为您推荐招展、招商代理服务，为您的展览会提供参展商及观众的邀约服务。



16) 承办国外来华展展览

如果您是国外来华办展的，不妨试试我们给您推荐的一站式服务：



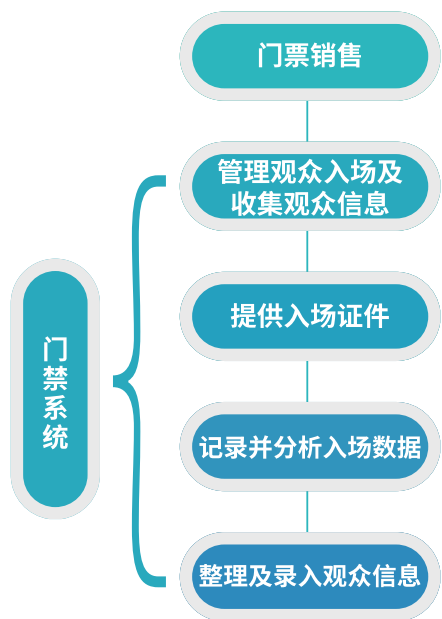
17) 数据库营销

您可利用展馆方的服务平台提供以下服务：



18) 观众入场服务

我们可为您推荐服务商，助您完成以下的观众入场服务：



全媒体推广



全媒体推广

19) 展馆广告设置及广告发布

我们展馆拥有丰富的广告资源，并由专业广告公司负责展馆范围内平面广告、电子媒体等广告资源的经营、销售和发布。具体事宜可咨询我们的展馆营销团队。

根据组展方宣传需求，制定展会期间馆内媒体投放策略，并拟定广告资源清单；

根据组展方广告销售情况及需求，把控广告画面内容与设计，并统一提交广告申报材料；

接收主办广告设计稿件，提供广告印刷制作、发布等服务。



20) 展览会品牌整体推广服务

我们可以为您推荐展览会品牌整体推广服务商，包含了推广策略、广告创意、设计制作等多元服务，全面实现外围、馆内多方面的媒体推广；利用长期合作媒体渠道，进行线上线下相结合的新型推广合作服务。



会议发布



21) 馆内会议室租用

我们展馆拥有多个贵宾室、会议室以及多功能厅供展会或活动同期使用，并有屏幕、音响设备、现场广播系统、同声传译等配套设施。

如您有使用需求，可向我们的展馆营销团队咨询租用事宜。



22) 我们推荐的服务商可实现：

- (1) 根据客户要求提供开幕式、产品展示活动、酒会、晚宴、论坛、发布会、演出等各类活动流程的策划、设计方案；
- (2) 提供不同规模不同形式的开幕式舞台、展厅内会议室的设计和搭建服务，并进行维护、仓储及会议相关配套服务工作。
- (3) 协助管理活动流程，服务活动现场。



23) 酒店宴会、会议场所预订

(1) 广交会威斯汀酒店宴会、会议室预订

广州广交会威斯汀酒店 (The Westin Pazhou) 酒店拥有 10 个多功能会议厅，总面积 3,000 平方米；知味西餐厅，中国元素中餐厅，舞日本餐厅，大堂吧提供品种丰富的营养菜式及饮品，可承接各类型会议及宴会。

(2) 新大地餐饮在馆内拥有 4 个室内餐厅，可承接馆内产品发布会、颁奖会、小型开幕式、宴会及论坛。分别是 A 区 A 层宝相荟餐厅，面积为 450 m²；A 区 6-1 餐区约 1000 m² 的中餐厅（建设中）；B 区 2 层 VIP 餐厅，面积为 400 m²；B 区 B 层广交餐厅，面积为 350 m²。

(3) 我们还可整合其他酒店宴会及会议室资源，为您提供更多选择，更优的价格。



设备租赁



设备租赁

24) IT 及可视设备等租赁

- (1) 提供展览现场电脑及电子信息展示设备租赁
- (2) 电子屏幕使用服务



展馆部分 LED 屏可为您提供展会指示性信息发布服务，也可提供有偿商业性广告信息发布服务。

- (3) 提供服务器、智能手机、对讲机、投影仪、打印机、无线驿站电子屏广告租赁等 IT 设备租赁及相关服务业务。

25) 空调机组、发电机租赁

提供大功率空调机组和发电机的租赁、安装、维护服务；

可满足临时展厅、

功能区域等大型活动的需求。



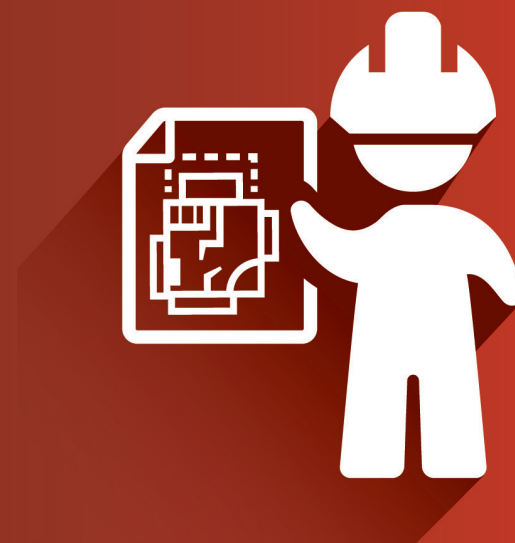
26) 安检设备租赁服务

应有关部门要求，展馆作为大型群众性活动场所，必须实施安检。我们可为您提供 X 光机、安检门等安检设备租赁服务。



27) 额外电缆租赁

您的展览属于有超常规用电需求的大型机械展或户外活动？我们可提供超出 30 米长度的大功率电缆租赁服务，帮您解决后顾之忧。



展览环境设计及 布置



展览环境设计及布置

28) 标准展位搭建服务

我们负责标准展位、异形标准展位及展团项目的搭建服务。国内标准展位应由我们提供搭建（含标准展位拆改）服务。如您未获同意，请勿委托其它施工单位搭建标准展位。



29) 多元化展览环境设计搭建服务

我们可为您推荐如下多元化展览环境设计搭建服务的服务商：

- | | |
|--------------|------------------------|
| (1) 展览设计服务； | (6) 帐篷搭建服务 |
| (2) 地毯铺设服务 | (7) 展会公共区域设计规划及实施（功能区） |
| (3) 特装展位搭建服务 | (8) 展会个性化导向设计及布置 |
| (4) 展具租赁 | (9) 展馆固定导向安装 |
| (5) 图文喷绘制作 | |





物流服务



物流服务

30) 主场承运商服务

我们可根据组展方的需求推荐展览会主场承运商。具体服务内容及服务价格等您可与意向单位洽谈。

31) 展品运输及搬运

如果您的展会提供卸货区至展位的物料运输、展品运输、吊装就位等服务，不妨咨询我们展馆营销团队。

32) 展品及包装物仓存

我们展馆设有展品仓库，为您及展商提供展品及包装物等物资仓储服务，详情可咨询我们的展馆营销团队。

如您的展会需就近存放展览物品，也可向我们申请有偿使用。

33) 进口展品仓存

我们展馆设有进口展品海关监管仓，为您的展会中需经海关、检验检疫部门监管的货物提供仓储服务，详情可咨询我们的展馆营销团队。

34) 行李寄存服务

展馆在 A、B、C 区公共区域常设多个自助行李寄存服务柜，并可根据展会需要就近设置临时行李寄存柜。



35) 速递业务

我们可推荐提供非信函、样品、大小物件的速递服务。



商旅服务

(酒店、交通、餐饮、旅游)



36) 酒店预订

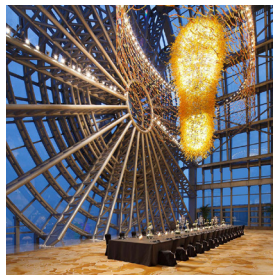
(1) 广交会威斯汀酒店预订

广州广交会威斯汀酒店 (The Westin Pazhou) 位于广交会展馆中央,是唯一可以通过空中连廊到达广交会所有展馆的酒店。325 间现代客房及套房让客人安享天梦睡眠,焕发活力,所有客房配备天梦之床及天梦之浴。

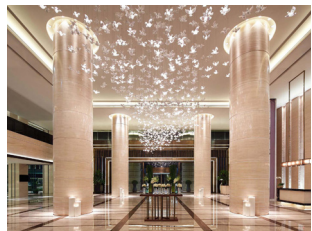
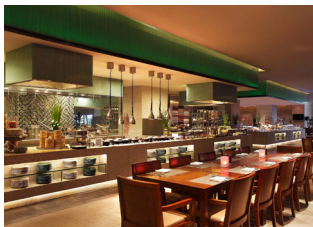
- 房价包含服务费及税费、单人或双人自助早餐、宽带上网服务。

(2) 其他酒店预订

我们可通过酒店预订平台,为您提供各类型酒店预订 (含国内及港澳地区) 服务。



广州广交会威斯汀酒店
The Westin Pazhou



37) 公共交通票务服务

展馆积极倡导使用公共交通工具,绿色出行。

(1) 南航机票及航线预定



展馆方战略合作伙伴——中国南方航空股份有限公司 (以下简称南航),总部设在广州,南航每天有 2000 多个航班飞至全球 40 多个国家和地区、224 个目的地,提供座位数 30 万个。通过与天合联盟成员密切合作,航线网络延伸到全球 1062 个目的地,连接 177 个国家和地区。

欢迎您通过南航线上官网服务平台、客服中心,使用票务预订、旅游度假、信息查询、南航明珠会员等服务。

(2) 票务服务

我们馆内现场设有服务柜台,售卖火车票、飞机票、广九直通车车票、船票、巴士票、羊城通和地铁票等。

38) 租车服务

(1) 电瓶车租赁服务 (图示)

可为组展方或参展商提供展馆穿梭电瓶车租赁服务。

(2) 汽车租赁服务



我们可提供包括出租车、网约车、传统租赁、融资租赁等多元化的汽车服务。还可提供公务用车、会务接待、旅游休闲等各类定制化的用车服务。您可向我们展馆营销团队咨询。

39) 停车场服务

(1) 展馆 A、B、C 三区设有室内外停车场，共有 5400 个车位，其中 A 区 2960 个、B 区 1640 个、C 区 800 个。停车场由专业物业公司经营，按广州市物价局批准的收费标准进行收费。



(2) 个性化停车服务

现停车场证可根据展览需求提供定制化、个性化的团体购票、包场租赁、专属 VIP 停车位租赁等服务。

40) 餐饮服务

(1) 展馆内固定餐饮区、咖啡厅

展馆 A、B、C 区均设有食街、特色餐厅和分布在展馆各处的咖啡厅，提供中、西式及清真等餐饮选择。

【A、B、C 区美食餐饮分布图】 P76 页



(2) 特色餐饮服务

我们展馆拥有 1500 m² 的中央厨房，明火烹饪，可根据您展会的需求订制各种档次的餐饮服务：

- a) 自助餐、团餐包场、大型宴会；
- b) 个性化、定制化 VIP 餐饮接待；
- c) 组展方或到会客商团体工作餐、中西式围餐；
- d) 展位定制自助餐和茶歇服务；
- e) 地方特色餐饮，如印度餐、冷餐会、鸡尾酒会等。



(4) 矿泉水、饮料、水果等供应服务

我们为您提供矿泉水及饮料、水果、食品销售、代购及配送服务，还可根据您或展商的需求提供矿泉水规格、瓶身标签定制服务。



A、B、C 区 美食餐饮分布图



41) 您的展会、活动有旅游出行的相关安排? 我们也能为您提供一站式的服务:

(1) 签证服务、景点门票代售

提供代办签证服务, 景点门票等服务。

(2) 本地旅游项目预订

提供量身定制的广州及周边多条旅游线路规划、预订服务。

(3) 提供各种个性化设计的公司羊城通、地铁卡定制服务, 并提供积分或消费折扣等优惠。



其他服务



其他服务

42) 我们展馆除提供基础保洁外,也能为您提供以下升级服务:

(1) 定制保洁

根据您的具体需要,协助联系展馆内驻场保洁公司,提供特殊需求保洁服务。

(2) 展览垃圾清理

根据政府垃圾排放相关要求,展览筹撤展时段,您可联系展馆驻场服务商提供有偿展览垃圾整理、清运服务。

43) 花木租赁服务

我们可为您推荐鲜花、绿植租赁及定制服务。



44) 消防器材销售

展馆 A、B、C 区设置多处消防器材销售柜台,提供消防、安保器材销售。

45) 展馆内设有银行、邮政等服务,我们可协助您联系以下服务商:

展会设有银行、邮政等服务



46) 商务中心

我们展馆内设有商务中心,提供复印、打印、名片印刷等有偿服务。

47) 如您的展会、活动需要礼仪、翻译类服务,我们可协助您联系服务商

(1) 礼仪、翻译人员

为展览会、大型活动、开幕式等提供专业礼仪和翻译服务。

(2) 多语翻译

我们可以为您推荐服务商,提供包括后台人工翻译和翻译机在内的多语翻译,目前已有 34 种语言的实时翻译。

48) 我们可以为您推荐以下暖场表演的服务商:

(1) 乐队演奏

为展览会、开幕式、会议、论坛、活动等提供乐队演奏服务。

(2) 醒狮表演

为展览会开幕式、活动等提供助兴醒狮、舞龙表演服务。



49) 法律咨询

我们可以为您推荐法律服务团队，为您和参展商提供有关合同纠纷、知识产权等方面的法律咨询服务。

50) 检验认证

如您展会的参展商有检验认证需求，我们可协助联系服务商，为参展商提供专业的商品检测、认证等服务。

51) 设计服务

展馆方具有丰富的国内外优秀设计师资源，已与国内上千家优质生产企业合作，着重创新及品质。您或参展企业如有需求，我们可为您对接设计师，为您提供产品设计、品牌包装设计咨询及设计对接服务，提升企业形象。

52) 礼品定制

如果您或者参展商有礼品定制需求，我们可以为您推荐多元化、个性化的专业礼品方案，协助您获得策划、设计、生产、包装与配送”为一体的专业性礼品定制服务。

53) 会展培训

展馆设有培训中心（广交会国际会展学院），汇聚国内外会展行业众多专家学者、标杆企业资深管理者，专注于会展企业提供实效、专业、前瞻的培训服务，旨在提升中国会展企业的整体竞争力，推动行业健康发展，面向全国会展专业人士，提供有针对性的行业培训公开课及培训服务。



雨伞定制



雨伞定制



红酒定制

1. 组展方使用方案内的基础服务，按现有常规结算方式，与展馆方结算。

2. 展馆方将根据组展方的需求与相关服务供应商进行配对，并为组展方提供一站式的服务跟进。

增值服务由组展方自主选择，如有纠纷，展馆不承担任何责任。

本手册最终解释权归属广交会展馆

